

TEMISnews

NUMÉRO 29
JANVIER 2011
www.temis.org

BESANÇON - FRANCHE-COMTÉ - FRANCE

La
technopole
vous souhaite
ses meilleurs
VOÛX
pour
2011

Editorial

L'année 2010 s'est terminée sur une excellente nouvelle. Le Ministère de la Santé a validé le choix de réalisation et d'implantation à Besançon d'un Institut régional fédératif du cancer.

Implanté sur TEMIS Santé et contigu à l'extension du CHU, cet Institut comptera à son ouverture en 2013, parmi les cinq premiers Centres de traitement du cancer en France ; il devrait faire figure de modèle national dans le traitement et le suivi des patients atteints de cette maladie.

Ce projet me tenait particulièrement à cœur et je tiens à remercier tous les partenaires qui se sont fortement mobilisés pour sa réussite.

Si cet Institut confirme la capacité de notre territoire à organiser l'excellence et l'innovation au service de la santé, il est avant tout porteur d'un immense espoir pour l'ensemble des patients, de leur famille, des équipes médicales et de recherche, des associations de lutte contre le cancer...

C'est sur cette note d'espoir que j'aimerais démarrer 2011, vous souhaitant à toutes et à tous, une très belle année.

Jean-Louis FOUSSERET,
Président de TEMIS

Jean-Louis Fousseret

**Mobilisation pour
les investissements
d'avenir**

**Un trophée national
pour l'ENSM et la CRCI**

TEMIS
BESANÇON
TECHNOPOLE MICROTECHNIQUE & SCIENTIFIQUE

MOBILISATION POUR LES INVESTISSEMENTS D'AVENIR

Le programme d'Investissements d'avenir (Grand emprunt) va jouer un rôle majeur dans la recomposition du paysage universitaire français favorisant dans les prochaines années l'émergence de quelques ensembles universitaires visibles à l'échelle mondiale. Sur 35 milliards d'€, les 22 milliards réservés à l'enseignement supérieur et à la recherche seront en effet alloués sur des critères d'excellence, tant en matière de formation que de recherche ou de gouvernance.

Dans le cadre du Pôle de Recherche et d'Enseignement Supérieur (PRES) Bourgogne Franche-Comté, les équipes de l'Université de Franche-Comté associées aux collectivités et aux entreprises régionales, se sont largement mobilisées pour porter 15 dossiers d'importance éligibles au Programme Investissements d'Avenir.

Trois des 4 projets LABEX (laboratoire d'excellence) ont été initiés par les laboratoires installés sur TEMIS :

- CHRONO ENVIRONNEMENT porte le projet **Anthropisation et durabilité des territoires**,
- FEMTO-ST a initié le projet **ACTION, Systèmes intelligents sécurisés**,
- L'institut UTINAM porte le projet de laboratoire d'excellence **Réseau national autour du temps-fréquence**.

FEMTO-ST a constitué par ailleurs un dossier au titre des Instituts de Recherche Technologique : **Structures intelligentes et sécurisées**.

L'UFC coordonne aussi 4 des 9 projets EQUIPEX (équipement d'excellence) :

- Le projet **NPIC**, Nanomédecine pour le Centre d'Investigations PréCliniques de l'Institut des Sciences de l'Astronomie, est coordonné par FEMTO-ST. UTINAM, l'IFR 133, le LPCR AC et I45 en sont les principaux partenaires.
- Le projet **OSCILLATOR-IMP**, Plate-forme de mesure de l'instabilité des oscillateurs, est également coordonné par FEMTO-ST.
- Le projet **ODT**, Observatoire des dynamiques territoriales, est porté par la Maison des Sciences de l'Homme et de l'Environnement.
- Le projet **CLOVIS**, Cluster de nanOfabrication et de caractérisation sous ultraVide pour composants nano-structurés testés en conditions environnementales, est coordonné par FEMTO-ST. Aux côtés de l'UFC et de l'ICB de Bourgogne, une haute école suisse est partenaire du projet.

Le PRES Bourgogne Franche-Comté a également déposé un dossier de candidature à l'**Initiative d'excellence avec un projet ambitieux et innovant** en matière de gouvernance ouverte au monde économique et aux collectivités territoriales.



EMOSIST-FC, UNE BASE PATIENT DE 850 000 IDENTITÉS

Créé en 2004, le Groupement de Coopération Sanitaire Emosist-FC a pour objectif de participer à la **modernisation des systèmes d'information de santé et au développement de la télémedecine** en Franche-comté.

Installé sur la Technopole TEMIS Santé, le GCS Emosist-FC emploie une vingtaine de salariés. Ce GCS assure un rôle d'assistance à maîtrise d'ouvrage et de mise en œuvre de nouvelles applications de télésanté comme le dossier médical du patient et ce, pour le compte de ses membres constitués des établissements de soins (centres hospitaliers régionaux, hôpitaux locaux, cliniques, fédérations des réseaux de santé...) et de l'Agence Régionale de Santé (ARS).

Dans le cadre de ses missions, Emosist-FC est aussi devenu **hébergeur de données de santé agréé par le Ministère**. Ainsi, il rend accessible de nombreuses applications informatiques aux professionnels de santé, grâce à la gestion d'un data center et de logiciels sécurisés. Tout ce fonctionnement contribue à l'efficacité du système de santé dans notre région et à l'émergence de nouvelles possibilités d'accès aux soins.

Contact : EMOSIST-FC • Technopole TEMIS Santé
16 rue du professeur Paul Milleret • 25000 Besançon
Tél. : 03 81 53 42 69 • secretariat@emosist.fr

SENSeOR CONSOLIDE SA POSITION EN EUROPE ET AUX ÉTATS-UNIS

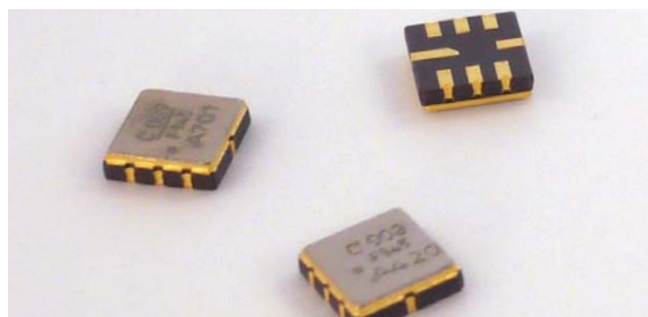
Face au développement prometteur de ses ventes et avec la volonté d'étendre sa présence en Europe et aux États-Unis, SENSeOR a signé un accord avec OCEANA SENSOR et BUSCH ELECTRONICS pour la distribution de sa gamme de systèmes de mesure de température aux USA et avec AXU pour la distribution en Italie. Ces partenariats viennent compléter l'accord de distribution signé antérieurement avec HY LINE, qui couvre l'Allemagne, l'Autriche et la Suisse.

L'entreprise qui est implantée sur TEMIS possède également une filiale en Allemagne. Elle propose des **systèmes de mesure, basés sur la technologie SAW** (Surface Acoustic Waves - Ondes acoustiques de surface). Ses capteurs sans fil et sans batterie, robustes, miniatures et ne nécessitant pas de maintenance trouvent des applications dans **les secteurs de l'énergie, du transport ou de l'électroménager**.

Une technologie de pointe

« Notre partenariat avec SENSeOR nous donne la possibilité de proposer à nos clients une solution innovante mais simple, basée sur une technologie de pointe, pour les mesures de température en milieu industriel, médical, dans le secteur des transports ou de l'énergie, à un prix abordable qui diminuera même avec les volumes prévus dans les années à venir », affirme Mario Maggi, PDG d'AXU, distributeur italien spécialisé dans la sélection et la distribution de solutions technologiques de pointe.

Contact : SENSeOR • Technopole TEMIS
18, rue A. Savary • 25000 Besançon
Tél. : 03 81 25 29 85 • Fax : 03 81 25 53 51
contact@senseor.com • www.senseor.com



LE 100^e ADHÉRENT POUR L'ARIATT



Le 100^e adhérent entouré de Joseph Parrenin (à gauche), de Valérie Girardin-Demange et Norbert Mougey (à droite)

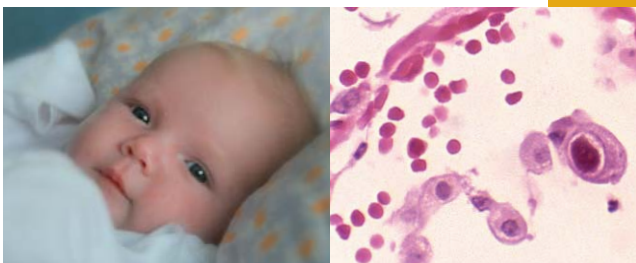
Créée en 1994, l'Association Régionale de l'Industrie Agroalimentaire et de Transfert de Technologies (ARIATT), implantée sur TEMIS, a pour but de défendre les intérêts des industries agroalimentaires et assurer leur développement technologique en région. Pour se faire, elle s'appuie sur un large réseau de compétences et conforte ses partenariats avec diverses institutions économiques régionales et nationales. Depuis 2008, l'ARIATT est également labellisée Cellule de Diffusion Technologique (CDT) par le ministère de l'Enseignement Supérieur et de la Recherche.

L'attachement aux valeurs collectives

Après 16 années d'activités, l'association a accueilli cet automne son 100^e adhérent : la Ferme d'Alizée (fabricant de confitures artisanales à La Creuse, en Haute-Saône). Une reconnaissance et une source de fierté pour Norbert Mougey, président de l'ARIATT. « *Cela fait 16 ans que nous avons débuté notre action et il n'est jamais évident de mobiliser des entreprises autour de projets collectifs. Mais ce symbole du 100^e adhérent prouve que les principes de mutualisation ne sont pas morts.* » Et d'ajouter : « *Nos actions pragmatiques au bénéfice commun des petites et grandes entreprises s'en trouvent légitimées. Cela renforce notre rôle de vecteur entre nos adhérents d'une part et la diversité des institutions d'autre part.* »

Un sentiment partagé par Valérie Girardin-Demange, directrice de l'ARIATT : « *Même en pleine crise, les entreprises montrent leur attachement aux valeurs collectives et acceptent le partage des connaissances. C'est assez inouï.* »

Contact : ARIATT • Technopole TEMIS
21 A, rue A. Savary • 25000 Besançon
Tél. : 03 81 25 04 00 • Fax : 03 81 53 52 87
ariatt@ariatt.fr • www.ariatt.fr



Makalu : 8470 mètres

Mountains 6 : 84,70 nanomètres

DIGITAL SURF AU SOMMET

L'entreprise bisontine DIGITAL SURF, N°1 mondial du logiciel d'analyse de surfaces microscopiques, a lancé la nouvelle version de son logiciel Mountains 6 au sommet du Makalu, à la frontière du Tibet et du Népal.

Mountains 6 et 6 alpinistes français dans une même quête d'excellence

Depuis 20 ans, le logiciel Mountains de DIGITAL SURF fait référence dans l'analyse et la visualisation tridimensionnelle du monde de l'infiniment petit. La version 6 de ce logiciel nouvellement développée est **plus complète et plus puissante**. Elle tire notamment parti des avancées des micro-ordinateurs. C'est **l'outil optimal pour traquer les micro et nano particules en surface**, et rendre visible des « montagnes » microscopiques.

Pour son lancement, DIGITAL SURF a fait le pari de l'alliance entre l'infiniment petit et l'infiniment grand, 84,70 nanomètres pour 8 470 mètres d'altitude. L'entreprise bisontine a décidé d'encourager l'expédition Makalu 2010 engagée dans l'ascension de ce sommet et a participé dans le même temps à une première française dans l'Himalaya.

Contact : DIGITAL SURF • Anthony Caulcutt
16, rue Lavoisier • 25000 Besançon • Tél. : +33 3 81 50 48 00
acaulcutt@digitalsurf.fr • www.digitalsurf.com

Pôle des microtechniques

LE CYTOMÉGALOVIRUS BIENTÔT DÉPISTABLE GRÂCE À MEDICALIP

Fruit de 4 années de recherche, le prototype mis au point dans le cadre du projet MEDICALIP, visant à **dépister le cytomégalovirus** au lit du nouveau-né est aujourd'hui opérationnel. « *La phase de recherche est achevée et l'obtention du marquage CE est en cours* », résume Bruno Wacogne, de l'institut FEMTO-ST. Le projet porté par l'Institut et labellisé par le Pôle des microtechniques, a été développé en partenariat avec le CHU de Besançon, l'unité mixte INSERM-Université CNRS 1053 de Toulouse et les entreprises Statice Santé et Alcis.

Le cytomégalovirus est l'une des causes les plus fréquentes d'infection congénitale chez les nouveau-nés et peut entraîner plus tard des complications neurosensorielles (surdité, troubles de la vision...). Si entre 0,5 et 2% des bébés sont porteurs du CMV à la naissance, 9 sur 10 sont des porteurs sains.

Chercheurs, industriels et acteurs économiques travaillent aujourd'hui à la **fabrication de l'appareil ergonomique et de son microsystème embarqué**. Il pourrait être prêt à l'utilisation d'ici 2 ans. Le projet MEDICALIP d'un coût total de 1,1M€ a bénéficié d'une subvention de l'Agence nationale de la recherche de 500 000 €.

Contact : Pôle des microtechniques • Technopole TEMIS
18, rue Alain Savary • 25000 Besançon
Tél. : +33 (0)3 81 25 53 65 • Fax : +33 (0)3 81 25 53 51
contact@polemicrotechniques.fr • www.polemicrotechniques.fr

en bref

AGENDA

TEMIS présent au MIPIM
du 8 au 11 mars 2011

TEMIS présentera l'offre technopolitaine et les possibilités d'implantation offertes aux entreprises durant 4 jours au sein des allées du palais des festivals de Cannes.

MEDTEC France : 3^e édition
à Besançon les 13 et 14 avril

2011 / journée spéciale le 15 avril
2011 à TEMIS

L'édition 2011 du MEDTEC France, qui se déroulera à nouveau au parc des expositions Micropolis à Besançon, réunira environ 300 exposants. Il accueillera notamment parmi ses animations phares un forum emploi.

À noter : le vendredi 15 avril, une journée spéciale donneurs d'ordre du secteur médical sera organisée conjointement par TEMIS et la Communauté d'Agglomération du Grand Besançon.

Contact : Service économie - CAGB
Tél. : 03 81 65 06 90

BASELWORLD : Rendez-vous
à Bâle du 24 au 31 mars 2011

Le Salon Mondial de l'Horlogerie et de la Bijouterie accueille, chaque année, environ 2 000 sociétés des secteurs de l'horlogerie, de la bijouterie, des pierres précieuses et des branches annexes qui présentent à cette occasion leurs nouvelles collections et leurs innovations.

Informations complémentaires :
<http://www.baselworld.com/fr-CH.aspx>

Journée télé Santé le 31 mars 2011

Organisée annuellement par l'association CATEL et ses partenaires, la journée télé Santé aura lieu pour la 11^e année consécutive le jeudi 31 mars 2011, en émission simultanée par visioconférence dans 15 villes en France et à l'étranger, dont la ville de Besançon. 1000 personnes y participeront.

Informations complémentaires :
<http://www.journee-telesante.com>

Nouveau : gîte de France
aux Montboucons

Située au 39 chemin des Montboucons, le gîte "La retraite sentimentale" propose 4 chambres d'hôtes et des équipements d'hébergement haut de gamme. Il possède le label gîte de France City Break.

Contact :
Tél. : 09 75 57 60 95

ADRESSE



Un trophée national pour l'ENSMM et la CRCI

L'École Nationale Supérieure de Mécanique et des Micro-techniques, située au cœur du campus de la Bouloie sur la Technopole, et la Chambre Régionale de Commerce et d'Industrie (CRCI) ont été primées dans le cadre du trophée national des grandes écoles d'ingénieurs.

Nicolas Bodin, responsable de l'option Ingénierie de l'Innovation au sein de l'ENSMM et Pierre Vivien, directeur de l'Agence d'Intelligence Économique de Franche-Comté (AEIFC), se sont vus remettre le Grand Prix catégorie "Relations avec les Entreprises", le 10 décembre dernier, à Paris.

Cette récompense est venue saluer le projet d'intelligence économique développé par des élèves ingénieurs au bénéfice d'industriels francs-comtois, qui portait sur un travail de prospection du marché du biomédical. Il était soutenu par l'Europe et par l'ancienne Direction Régionale de l'Industrie, de la Recherche et de l'Environnement (DRIRE).

Contact : ENSMM • Technopole TEMIS

Nicolas Bodin • 26 rue de l'Épitaphe • 25030 Besançon Cedex • Tél. : 03 81 40 27 30
www.ens2m.fr

L'ISIFC dans ses murs

L'Institut Supérieur d'Ingénieurs de Franche-Comté (ISIFC), a inauguré ses nouveaux locaux de 1 100 m² au sein de l'ancien IRDQ sur la Technopole le 27 novembre dernier.

Pour mémoire, l'ISIFC dispense une formation d'ingénieurs unique en France de trois ans à l'interface des domaines scientifiques et médicaux.

Contact : ISIFC • Technopole TEMIS

23, rue Alain Savary • 25000 Besançon
Tél. : 03 81 66 61 09

E mail : nadia.butterlin@univ-fcomte.fr
<http://isifc.univ-fcomte.fr/>



Retour de la marque Leroy à Besançon

Plus de cinquante ans après son départ, la prestigieuse marque de montre L. Leroy ré-installe ses ateliers d'assemblage dans la capitale comtoise, rue de l'Observatoire. La marque a procédé à une inauguration de ces nouveaux locaux le 8 décembre dernier. L'assemblage des montres sera dorénavant réalisé à Besançon où travaillent une douzaine de salariés, tandis que les mouvements mécaniques seront fabriqués au Sentier en Suisse.

Contact : L. LEROY • Technopole TEMIS
36 avenue de l'Observatoire •
25000 Besançon • Tél. : 03 81 85 01 75
www.montres-leroy.com

L'hôtel All Suites Apart est ouvert

La fin des travaux autour de l'échangeur 56 ont permis la récente ouverture de l'hôtel trois étoiles du groupe bordelais Pichet sur la Technopole. Pour une nuit ou pour une semaine, l'hôtel met à disposition ses 61 chambres et propose un accès wifi et téléphone gratuit. Il dispose également d'une salle de sport équipée d'un sauna. Réservation possible à partir de 55 € la nuit.

Le restaurant attenant de 120 couverts devrait quant à lui ouvrir ses portes début février. Baptisé « Chez elle », il proposera une cuisine traditionnelle et différentes formules à la carte dont un menu TEMIS et un menu « visiteurs du soir ». Sa création va notamment permettre la mise en place de 6 nouveaux emplois sur la Technopole. Il sera ouvert midi et soir, du lundi au vendredi.

Contact : Hôtel All Suites Apart • Technopole TEMIS

17 avenue des Montboucons • 25000 Besançon • Tél. : 03 81 85 10 60

Restaurant « Chez elle » • Tél. : 03 81 56 29 51 • restaurant@chezelle.org



TEMIS NEWS - Janvier 2011 • www.temis.org •
Directeur de la publication : Jean-Louis Fousseret •
Contact : Bruno Favier • Tél. +33 (0)3 81 50 46 95 •
Fax : +33 (0)3 81 53 21 75 • E-mail :
bruno.favier@temis.org • Direction de la Technopole -
18, rue Alain Savary - 25000 Besançon •
Commercialisation SedD : Tél. +33 (0)3 81 41 46 55 -
Fax : +33 (0)3 81 41 46 51 • Photos : SENSseOR,
Jean-Charles Sexe / Ville de Besançon, Bertrand
Melin, Ben Tubby, Digital Surf • Conception -
Rédaction - Réalisation : J.C. AUGÉ • N° ISSN :
2110-1051.

