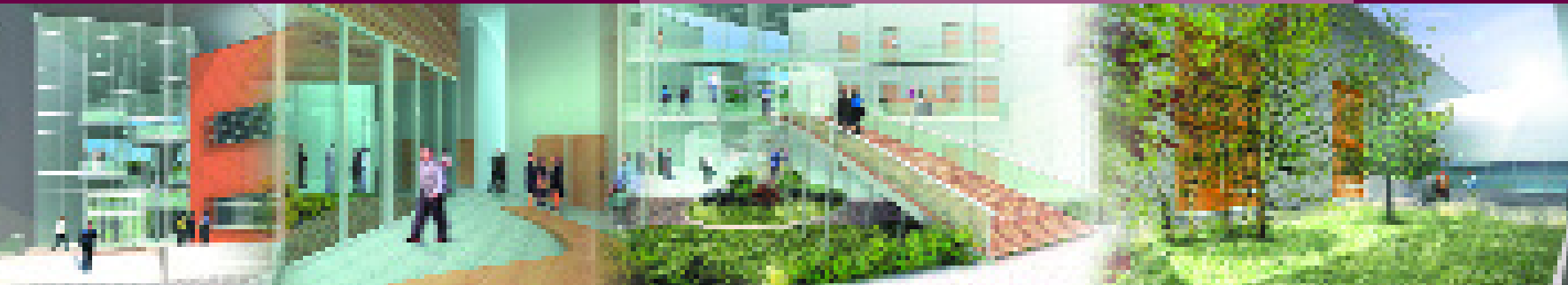
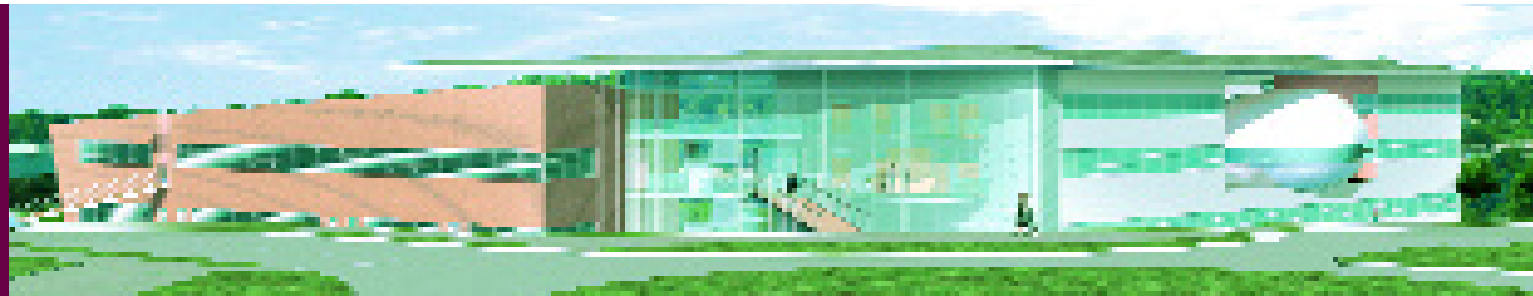




TEMIS
INNOVATION
Besançon - France



INCUBATEUR - PÉPINIÈRE D'ENTREPRISES - HÔTEL D'ENTREPRISES - HALLE TECHNOLOGIQUE

TEMIS INNOVATION au service de l'agglomération et de toute la filière microtechnique

Une vision partagée pour l'avenir

Projet partagé par les institutions, les chercheurs, les professionnels et les entreprises, TEMIS INNOVATION a une double vocation :

- la valorisation de la recherche par la création d'entreprises innovantes grâce au rapprochement industrie - recherche,
- le développement d'une offre d'immobilier locatif pour ces entreprises.

TEMIS INNOVATION est une opération financée conjointement par les Collectivités en partenariat avec l'Université de Franche-Comté et avec l'appui de l'État. La maîtrise d'ouvrage en a été confiée à la Communauté d'Agglomération du Grand Besançon.

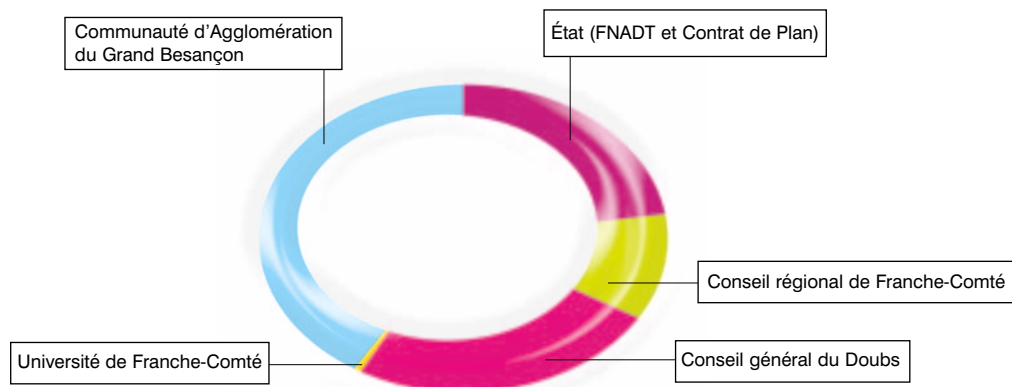
À travers ce projet, la Communauté d'Agglomération du Grand Besançon marque sa volonté de soutenir la filière microtechnique régionale en favorisant la création de nouvelles entreprises, le développement et la diffusion de nouvelles technologies ainsi que la valorisation de la recherche publique et privée.

TEMIS INNOVATION participe donc non seulement à la synergie recherche - industrie - formation mais aussi à la coopération entre les entreprises.

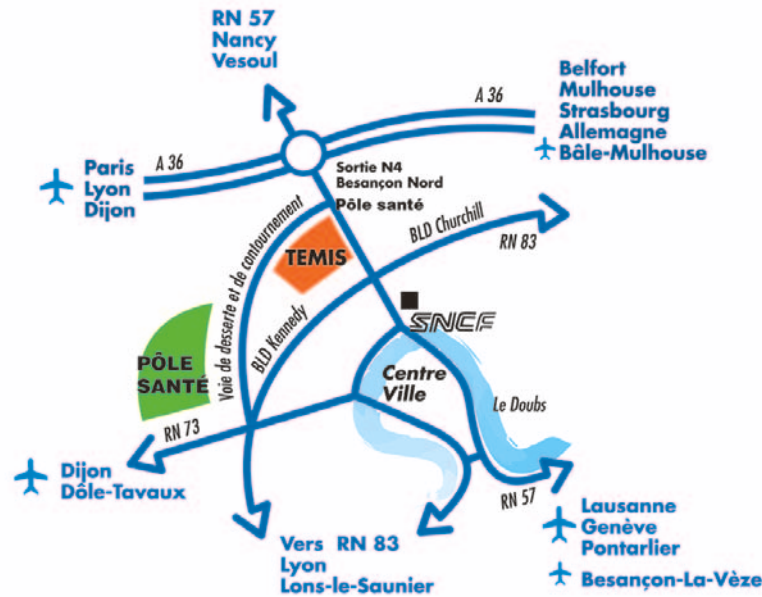
Un investissement immobilier de 6 708 000 € financé entre les partenaires :

- **Communauté d'Agglomération du Grand Besançon : 2 896 800 €**
- **Département du Doubs : 1 677 000 €**
- **État (FNADT et Contrat de Plan) : 1 524 500 €**
- **Région de Franche-Comté : 533 600 €**
- **Université de Franche-Comté : 76 200 €**


Avec les dépenses d'équipement de la partie université - industrie, TEMIS INNOVATION représente un investissement total de 8 080 000 €.



Maître d'ouvrage : Communauté d'Agglomération du Grand Besançon
Mandataire : SAIEMB
Maître d'œuvre : Cabinet d'architecture LAMBOLEY ARCHITECTES OFFICE
 (suite à un concours sous couvert d'anonymat et parmi 31 candidatures)



TEMIS - Besançon

- **Parc d'accueil** pour les entreprises technologiques : 75 ha de terrains viabilisés (dont 30 restant à commercialiser), 5 000 m² d'espaces locaux, une équipe dédiée à chaque projet et, avec l'Institut de Productique, 60 ingénieurs qui accompagnent les entreprises dans la recherche d'amélioration de leur performance. 
- **Pôle d'innovation** : 35 laboratoires publics et privés, incubateur d'entreprises innovantes, des entreprises qui se développent sur les marchés à forte valeur ajoutée tels que l'automatisation et la robotique, le biomédical, l'électronique, la billetterie ou la monétique...
- **Pôle de formation** avec sur le site l'École Nationale Supérieure de Mécanique et des Microtechniques (ENSMM), le nouveau Centre de Formation des Apprentis de l'Industrie (CFAI)...
- **Espace de vie** de l'agglomération du Grand Besançon : entrée phare à 5 minutes des deux échangeurs de l'A36 et de la gare TGV, 5 000 acteurs travaillent quotidiennement sur le site.


Information - Commercialisation



Direction de la technopole :

c/o ENSMM - 26, chemin de l'Épitaphe - 25030 Besançon Cedex - France
Tél. +33 (0)3 81 50 46 95 - Fax +33 (0)3 81 53 21 75 - e-mail : anthony.jeanbourquin@ens2m.fr

Commercialisation :

 SEDD, 6 rue Louis Garnier - BP 1513 - 25008 Besançon Cedex - France
Tél. +33 (0)3 81 41 46 50 - Fax +33 (0)3 81 41 46 51 - e-mail : scaf@sedd25.scet.fr

Demandez notre information spécifique sur TEMIS : www.temis.org
(plaquette et dossier disponibles)



Le Grand Besançon :

Capitale de Franche-Comté, bassin économique de 200 000 habitants

- Pôle européen des microtechniques
- Premier centre français du découpage et de micromécanique
- Pôle biomédical et biotechnologies
- Pôle automatique et robotique
- Plus de 20 000 étudiants
- 1 000 enseignants - chercheurs, ingénieurs entre l'Université de Franche-Comté, les instituts de recherche...
- MICRONORA, Biennale internationale des microtechniques - Salon référence en Europe.



TEMIS
INNOVATION
Besançon - France



www.temis.org

Information / TEMIS INNOVATION :

Communauté d'Agglomération du Grand Besançon
Direction du Développement Économique
La City, 4 rue Gabriel Plançon - 25043 Besançon cedex
Tél. +33 (0)3 81 65 06 90 - Fax - +33 3 81 65 06 99
e-mail : agglomeration@besancon.com

MAITRE D'OUVRAGE



PARTENAIRES :



Véritable vitrine des savoir-faire technologiques innovants, TEMIS INNOVATION offre aux entreprises, au-delà des rapprochements avec le monde de la recherche, un vrai lieu d'échanges et de services.

TEMIS INNOVATION est un projet capital. Son architecture contemporaine exprime une identité forte, lisible et repérable dans son environnement. Né d'un concept novateur faisant cohabiter recherche et industrie, TEMIS INNOVATION intègre dans sa structure et son organisation la diversité et la complémentarité de chacune des entités. Les façades des deux ailes identifient chacune des composantes : terre cuite et verre pour le monde industriel, métal et verre pour les laboratoires, les locaux universitaires et la pépinière. Les ailes se rejoignent sur une place publique intérieure, lieu d'échanges et de convivialité.



TEMIS INNOVATION

4 200 m² réservés à l'accueil des entreprises :

- en incubateur : 9 bureaux de 12 à 15 m²
- en pépinière d'entreprises : 12 modules de 30 à 130 m²
- en hôtel d'entreprises : 19 unités de 40 à 220 m²

2 300 m² dédiés à la recherche et aux services communs :

- service de la valorisation de l'Université de Franche-Comté, halle technologique avec centre commun de microscopie et spectrométrie pour la caractérisation des matériaux, salle blanche...
- salles de réunions, bureaux, espaces de détente...

niveau 0 Rez-de-jardin

HÔTEL D'ENTREPRISES

19 unités de 40 à 220 m² aux niveau 0 et 1 accueillent les activités industrielles ou de services. Les plateaux répondent aux besoins actuels de l'entreprise en matière de fonctionnalité et mettent à leur disposition une gamme complète de services intégrés.



SERVICE DE LA VALORISATION & HALLE TECHNOLOGIQUE

■ **Service de la Valorisation et Service d'Activités Industrielles et Commerciales (SAIC)** de l'Université de Franche-Comté : une équipe répondra à la demande des industriels en proposant la mise en relation pertinente avec les laboratoires de recherche concernés.

■ **Centre de spectrométrie** : un spectromètre RMN, un spectrophotomètre infra-rouge, un spectrophotomètre UV seront mis à disposition pour la réalisation de prestations d'analyse ou de recherche.

■ **Salle blanche (350 m²)** : un bâti PECVD, un bâti PVD, un four d'oxydation, un ensemble de micro-usinage chimique, une machine d'usinage par faisceau d'ions focalisés (FIB), une machine de photolithographie haute résolution (EBEAM) sont les premiers matériels mis à disposition. Une centaine de m² pourra être mis à disposition des industriels pour des durées limitées. Cet espace est conçu de façon à assurer la confidentialité des travaux qui y seront menés.

■ **Centre de nouvelles technologies d'usinage** : un espace de 60 m² est réservé à la mise en place d'un atelier pilote permettant l'étude de nouvelles technologies d'usinage. Le premier matériel envisagé est un laser FEMTO seconde.

SURFACE LOCAUX HÔTEL D'ENTREPRISES (en m²)

Dénomination	Zone de production	Bureaux	Vestiaires/Sanitaires	Surface totale
Unité 1	180,43	27,88	9,50	217,81
Unité 2	173,85	27,03	9,50	210,38
Unité 3	180,43	27,88	9,50	217,81
Unité 4	180,43	27,88	9,50	217,81
Unité 5	138,06	22,44	9,50	170,00



niveau 1 Rez-de-chaussée

INCUBATEUR

Inséré sous l'aile protectrice des façades, dans une enveloppe en inox, le parti pris architectural de l'incubateur illustre la démarche créatrice.

9 bureaux de 12 à 15 m² sont disponibles pour le développement de projets innovants en vue d'une création d'entreprise en pépinière.



SURFACE LOCAUX HOTEL D'ENTREPRISES (en m²)

Dénomination	Surface totale
Unité 6	84,70
Unité 7-13-15	47,50
Unité 8	44,65
Unité 9	50,05
Unité 10	96,43
Unité 11	93,44
Unité 12	90,25
Unité 14	75,98
Unité 16	45,13
Unité 17-18	46,66
Unité 19	43,98
Sanitaires communs	22,44
Circulations communes	118,07

SURFACE LOCAUX PÉPINIÈRE D'ENTREPRISES (en m²)

Dénomination	Surface totale
Module B	57,00
Module C	102,44
Module D	124,82

SURFACE INCUBATEUR (en m²)

Dénomination	Surface totale
Bureau 1	9,43
Bureau 2 à 9	12,96

PATIO

L'organisation de l'espace s'intègre dans une démarche de haute qualité environnementale et laisse de larges espaces paysagers.



ENTRÉE

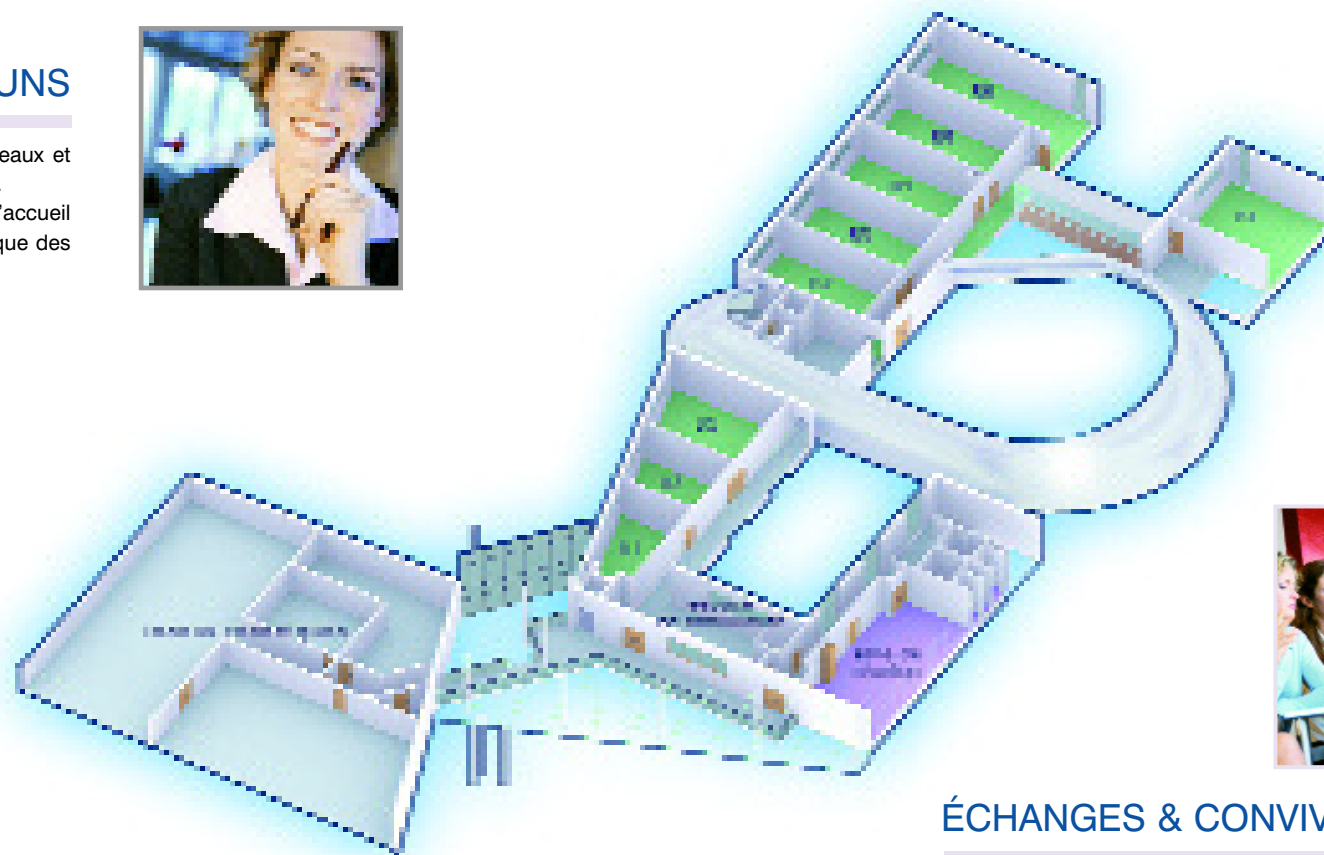
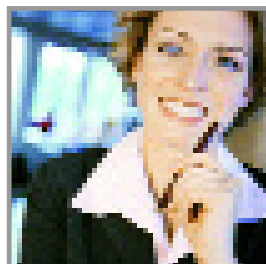
L'entrée depuis le parking rejoint la place publique intérieure qui relie les 3 niveaux du bâtiment.



niveau 2 Etage

ACCUEIL & SERVICES COMMUNS

Répartis entre les trois niveaux du bâtiment, des bureaux et salles de réunion sont à la disposition des entreprises. Les services intégrés prévoient également un service d'accueil et de secrétariat, un espace de documentation ainsi que des équipements multimédia et informatiques.



SURFACE LOCAUX HOTEL D'ENTREPRISES (en m²)

Dénomination	Surface totale
Module A 1	34,32
Module A 2	33,21
Module B 1	51,60
Module B 2	49,27
Module B 3	50,66
Module B 4	51,16
Module B 5	52,50
Module B 6	61,75
Module B 7	57,76

PÉPINIÈRE D'ENTREPRISES

12 modules de 30 à 130 m² aux niveaux 1 et 2 accueillent les créateurs d'entreprises. Conseil, animation, appuis techniques offrent un vrai soutien aux jeunes entrepreneurs.



ÉCHANGES & CONVIVIALITÉ

Au niveau 2, l'espace de convivialité enrichit le centre de vie de TEMIS INNOVATION favorisant les échanges et la communication entre les usagers.